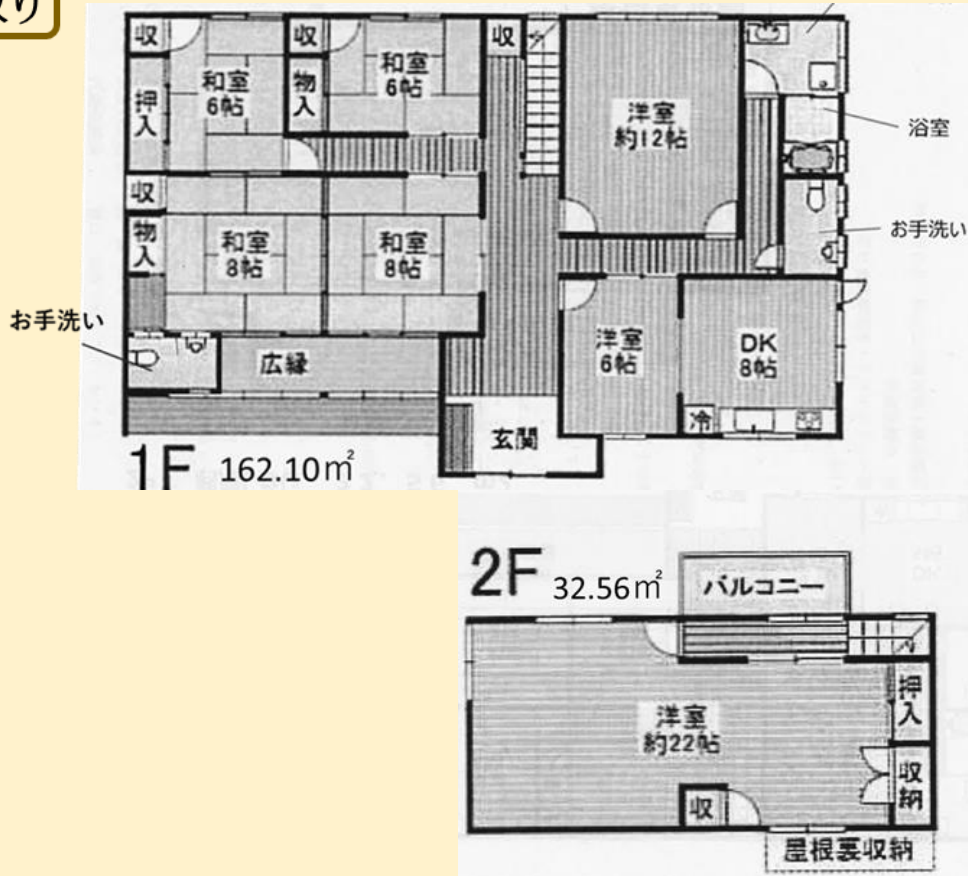


## 間取り



建物面積合計 194.66m<sup>2</sup>

敷地面積は、合計**381.96m<sup>2</sup>**。

間取りの建物以外に、未登記の倉庫と屋根付き駐車場、(乗用車1台分または軽自動車2台分程)の有効スペースが、ございます。2世帯住宅等、大家族で住む家として、大変お勧めです。

最寄りの駅は、JR「日根野」駅。物件から駅までは、約1.7kmになります。「日根野」駅から「関西空港」駅までは、JR関西空港線にて約10分で空港へのアクセスが可能です。

こちらの物件は築40年程ですが、当時に建設会社の社長さんが、良い資材を集めて作った物件ですので、柱は節無しの太いものを使用しており、安定感がありますので長年に渡って住む事が可能です。近年では稀にしか見る事が出来ない太い柱・はりを使っており、日本家屋の良さを引き継いだまま、丁寧にリノベーションしております。唯一無二の物件です。

また、オール電化にリフォームしており、屋根には5.5kWの太陽光を2019年から設置。残り9年は¥24で買取をしてもらう事が出来ますので、月々の電気代が大幅に節約可能です。

物件価格 **6千万円**

ご興味がございましたら、

株式会社横須賀不動産鑑定事務所 林まで、ご連絡くださいませ。

03-3861-5299



南向き、  
日当たり良好。



住所

大阪府  
泉佐野市日根3261-1

